

Indicadores financieros y económicos

Juan Gaytán Cortés*

Los indicadores son elementos del sistema de control de gestión que proporcionan información significativa sobre aspectos críticos o claves de una organización

La gestión empresarial no se limita a la coordinación y administración de una empresa según sus objetivos de producción y competencia determinados, si no que involucra un todo dinámico, unos objetivos y un direccionamiento estratégico, una estructura, unas prácticas directivas, la cultura organizacional y su adaptación al entorno.

En la toma de decisiones, son importantes los cambios los cambios relativos en una variable, comparada contra una base a la cual se le asigna un valor de cien, proporciona un método simple para comparar los cambios que presenta una variable a través de un periodo.

Se debe de diseñar una estrategia de recolección de datos históricos sobre cada indicador lo más recientemente posible, hasta lograr una fuente histórica de datos. A veces no se pueden encontrar cifras debido a la inexistencia de la medición del indicador.

Los indicadores ofrecen a las empresas una ventaja permitiendo identificar de forma inmediata sus fortalezas y debilidades e implantar los correctivos en cada caso.

En ocasiones, el fracaso o quiebra de muchos proyectos, se debe a la falta de alertas o alarmas que indiquen oportunamente cuando cambiar de dirección o incluso detenerse.

Los indicadores promueven una actitud hacia la observación de las variables del entorno. A continuación se describe y proporciona la evolución de algunas tasas de referencia crediticia, así como de algunos indicadores económicos del entorno mexicano:

1. Índice nacional de precios al consumidor (INPC).
2. Índice de precios y cotizaciones (IPC).

* Universidad de Guadalajara. Correo electrónico: jgaytan@cucea.udg.mx.

3. Tipo de cambio.
4. Tasa de interés interbancaria de equilibrio (TIE).
5. Tasa de rendimiento de los Cetes.
6. Unidades de inversión (UDIS).

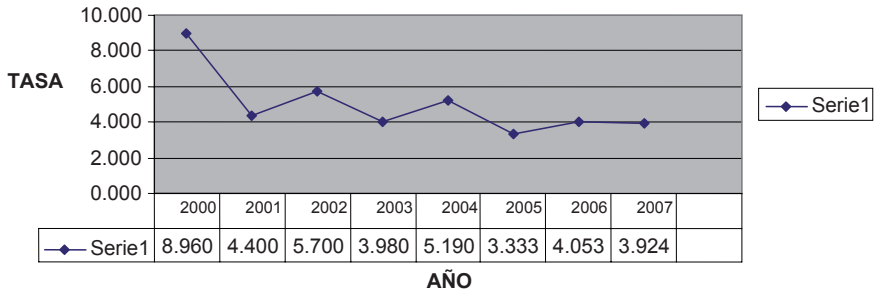
1. Índice nacional de precios al consumidor (INPC)

Nacen En 1995 y reflejan los cambios en los precios al consumidor Mide el aumento general de precios en el país. Se calcula quincenalmente por el Banco de México y se publica en el Diario Oficial de la Federación los días 10 y 25 de cada mes.

INFLACIÓN ACUMULADA EN EL AÑO									
Índice nacional de precios al consumidor (Base: 1994=100)									
Con cifras proporcionadas por el banco de México									
Periodo	2000	2001	2002	2003	2004	2005	2006	2007	2008
Enero	1.340	0.550	0.920	0.400	0.620	0.004	0.586	0.516	4.064
Febrero	2.240	0.490	0.860	0.680	1.220	0.337	0.740	0.797	4.356
Marzo	2.810	1.120	1.370	1.320	1.570	0.789	0.867	1.016	5.237
Abril	3.390	1.630	1.930	1.490	1.720	1.148	1.015	0.955	5.073
Mayo	3.780	1.870	2.130	1.160	1.460	0.894	0.565	0.463	4.523
Junio	4.390	2.110	2.630	1.250	1.630	0.797	0.652	0.583	5.171
Julio	4.800	1.840	2.930	1.390	1.890	1.191	0.928	1.011	
Agosto	5.380	2.450	3.320	1.700	2.520	1.312	1.443	1.422	
Septiembre	6.150	3.400	3.940	2.300	3.370	1.718	2.467	2.210	
Octubre	6.880	3.870	4.400	2.680	4.090	1.968	2.915	2.608	
Noviembre	7.790	4.260	5.240	3.530	4.970	2.702	3.455	3.332	
Diciembre	8.960	4.400	5.700	3.980	5.190	3.333	4.053	3.924	

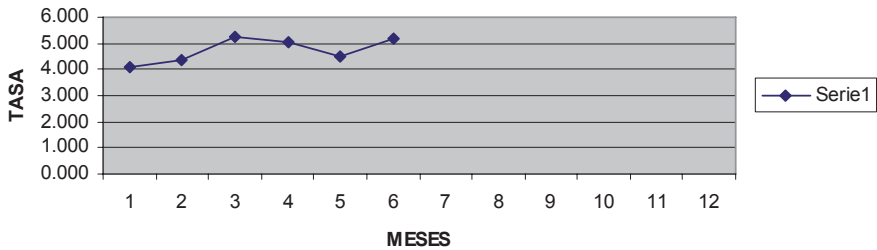
Fuente: Elaboración propia con cifras proporcionadas por el Banco de México. Instituto Nacional de Geografía y Estadística. <http://www.inegi.gob.mx/est/contenidos/espanol/rutinas/ep.asp?t=fn11&c=547> (consultado en agosto 02 de 2008)

Inflación en México (2000-2007 cifras acumuladas al final del año)



Fuente: Elaboración propia con cifras proporcionadas por el Banco de México. Instituto Nacional de Geografía y Estadística. <http://www.inegi.gob.mx/est/contenidos/espanol/rutinas/ept.asp?t=fin11&c=547> (consultado en agosto 02 de 2008)

Inflación anualizada en México. Acumulada enero-junio 2008



Fuente: Elaboración propia con cifras proporcionadas por el Banco de México. Instituto Nacional de Geografía y Estadística. <http://www.inegi.gob.mx/est/contenidos/espanol/rutinas/ept.asp?t=fin11&c=547> (consultado en agosto 02 de 2008)

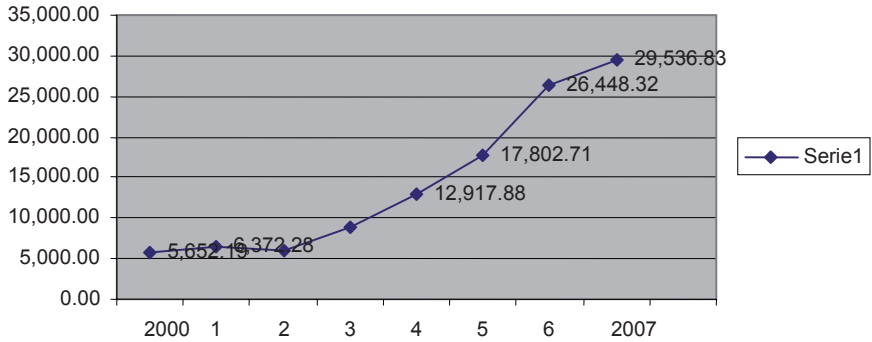
2. Índice de precios y cotizaciones (IPC)

Representa el cambio en los valores negociados en la bolsa en relación con el día anterior para determinar el porcentaje de alza o baja de las acciones más representativas de las empresas que cotizan en la misma.

INDICE DE PRECIOS Y COTIZACIONES											
Base: 0.78-X-1978=100.											
Fuente: Bolsa Mexicana de Valores, S.A. de C.V.											
Periodo	2000	2001	2002	2003	2004	2005	2006	2007	2008		
Enero	6,585.67	6,496.89	6,927.87	5,954.35	9,428.77	13,097.12	18,907.10	27,561.49	28,793.64		
Febrero	7,368.55	6,032.10	6,734.44	5,927.06	9,991.80	13,789.46	18,706.32	26,638.95	28,918.52		
Marzo	7,473.25	5,727.89	7,361.86	5,914.03	10,517.50	12,676.90	19,272.63	28,747.69	30,912.99		
Abril	6,640.68	5,987.25	7,480.74	6,509.88	9,998.13	12,322.99	20,646.19	28,996.71	30,281.41		
Mayo	5,961.14	6,595.39	7,031.64	6,699.18	10,036.29	12,964.39	18,677.92	31,398.96	31,975.47		
Junio	6,948.33	6,666.17	6,460.95	7,054.99	10,281.82	13,486.13	19,147.17	31,151.05	29,395.49		
Julio	6,514.21	6,474.40	6,021.84	7,355.07	10,116.39	14,409.66	20,095.93	30,659.66			
Agosto	6,664.82	6,310.70	6,216.43	7,591.42	10,264.32	14,243.19	21,049.35	30,347.86			
Sep.	6,334.56	5,403.53	5,728.46	7,822.48	10,957.37	16,120.08	21,937.11	30,296.19			
Oct.	6,394.24	5,537.04	5,967.73	8,064.83	11,564.35	15,759.73	23,046.95	31,458.67			
Nov.	5,652.63	5,832.83	6,156.83	8,554.48	12,102.55	16,830.96	24,962.01	29,770.52			
Dic.	5,652.19	6,372.28	6,050.00	8,795.28	12,917.88	17,802.71	26,448.32	29,536.83			

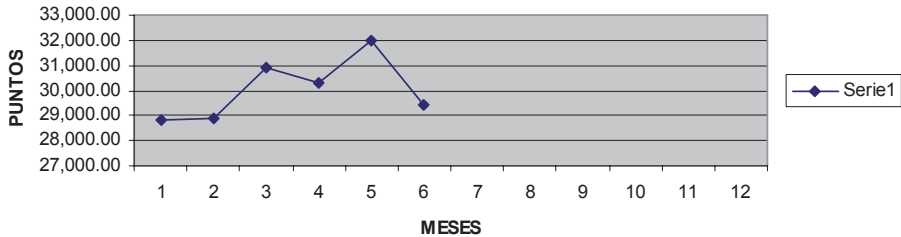
Fuente: Elaboración propia con cifras proporcionadas por el Bolsa Mexicana de Valores. Instituto Nacional de Geografía y Estadística. <http://dgcnes-yp.inegi.gob.mx/cgi-win/bdciemtsi.exe/NIVA0500880030#ARBOL>.

Índice de precios y cotizaciones (evolución 2000-2007)



Fuente: Elaboración propia con cifras proporcionadas por el Bolsa Mexicana de Valores. Instituto Nacional de Geografía y Estadística. <http://dgcnesyp.inegi.gob.mx/cgi-win/bdieinti.exe/NIVA0500880030#ARBOL>

Bolsa Mexicana de Valores
IPC enero-junio 2008 (puntuación al final de cada mes)



Fuente: Elaboración propia con cifras proporcionadas por el Bolsa Mexicana de Valores. Instituto Nacional de Geografía y Estadística. <http://dgcnesyp.inegi.gob.mx/cgi-win/bdieinti.exe/NIVA0500880030#ARBOL>

3. Tipo de cambio

Es el valor del peso mexicano con respecto al dólar calculado con el Promedio diario de los cinco bancos más importantes del país, que refleja el precio spot (de contado), negociado entre bancos.

Está altamente relacionado con la inflación, la tasa de interés, y la Bolsa Mexicana de Valores.

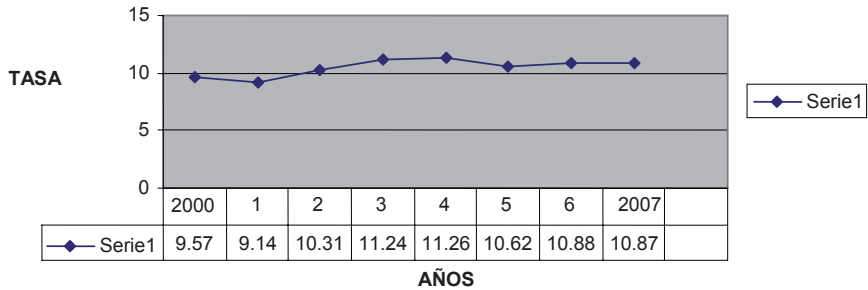
TIPO DE CAMBIO (Moneda nacional por dólar de los EE.UU) (paridad al final de cada período)									
Periodo	2000	2001	2002	2003	2004	2005	2006	2007	2008
Enero	9.51	9.67	9.17	10.99	10.91	11.30	10.46	11.09	10.84
Febrero	9.37	9.66	9.08	11.03	11.09	11.10	10.48	11.08	10.73
Marzo	9.23	9.54	9.03	10.77	11.15	11.29	10.95	11.08	10.70
Abril	9.41	9.27	9.32	10.43	11.33	11.10	11.16	10.93	10.45
Mayo	9.53	9.09	9.61	10.41	11.45	10.90	11.13	10.79	10.34
Junio	9.95	9.06	10.00	10.48	11.41	10.84	11.40	11.87	10.28
Julio	9.36	9.19	9.69	10.49	11.48	10.64	10.90	11.00	
Agosto	9.23	9.14	9.90	10.93	11.37	10.89	10.90	11.11	
Septiembre	9.41	9.53	10.17	10.93	11.41	10.85	11.02	10.92	
Octubre	9.64	9.24	10.16	11.11	11.51	10.83	10.71	10.71	
Noviembre	9.41	9.28	10.15	11.35	11.24	10.69	11.05	10.93	
Diciembre	9.57	9.14	10.31	11.24	11.26	10.62	10.88	10.87	

NOTA: Se refiere al tipo de cambio FIX determinado por el Banco de México, utilizado para solventar obligaciones denominadas en moneda extranjera liquidables en la República Mexicana al día siguiente.

FUENTE: Banco de México. Estadística. Sistema Financiero. Mercado Cambiario. T. de C.

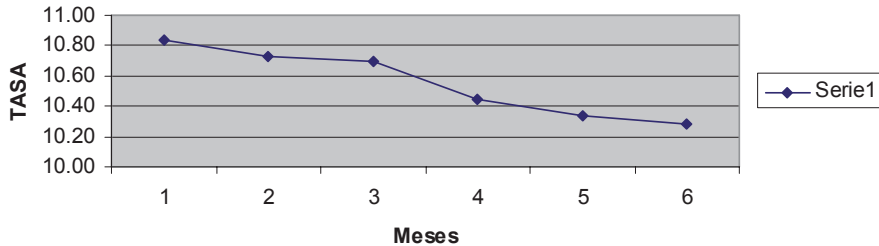
Fuente: Elaboración propia con cifras proporcionadas por el Banco de México. Instituto Nacional de Geografía y Estadística. <http://dgcnesyp.inegi.gob.mx/cgi-win/bdieinti.exe/SER126449> (consultado en agosto 02 de 2008)

Tipo de cambio. Moneda nacional por dólar de los EE UU 2000-2007
(paridad al final del año)



Fuente: Elaboración propia con cifras proporcionadas por el Banco de México. Instituto Nacional de Geografía y Estadística. <http://dgcnesyp.inegi.gob.mx/cgi-win/bdicintsi.exe/SER126449> (consultado en agosto 02 de 2008)

Tipo de cambio. Moneda nacional por dólar de los EE UU 2008
(paridad al cierre de mes)



Fuente: Elaboración propia con cifras proporcionadas por el Banco de México. Instituto Nacional de Geografía y Estadística. <http://dgcnesyp.inegi.gob.mx/cgi-win/bdicintsi.exe/SER126449> (consultado en agosto 02 de 2008)

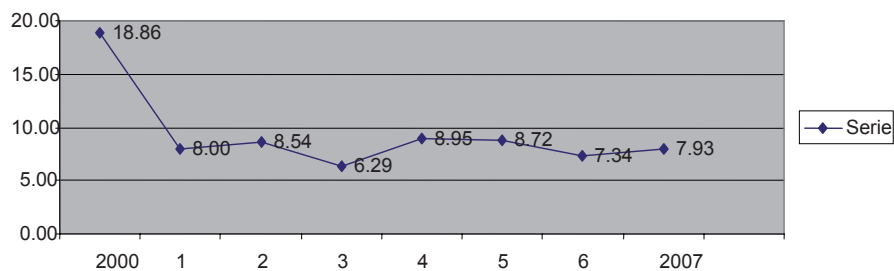
4. Tasa de interés interbancaria de equilibrio (TIEE)

Tasa de Interés Interbancaria de Equilibrio (TIEE)									
Periodo	2000	2001	2002	2003	2004	2005	2006	2007	2008
Enero	19.11	18.35	9.29	9.74	5.28	8.97	8.41	7.41	7.93
Febrero	17.84	17.39	8.45	10.15	6.68	9.47	7.97	7.46	7.93
Marzo	14.69	16.85	8.45	9.33	6.25	9.78	7.68	7.46	7.93
Abril	14.83	15.64	6.57	6.70	6.42	10.01	7.51	7.47	7.94
Mayo	17.03	12.39	8.15	5.43	6.87	10.12	7.32	7.70	7.93
Junio	18.00	11.12	9.96	5.50	7.18	10.01	7.33	7.70	8.00
Julio	14.46	10.22	7.70	4.99	7.39	10.01	7.31	7.70	
Agosto	16.56	10.42	7.60	5.08	7.67	9.98	7.30	7.71	
Septiembre	16.97	11.80	9.18	5.00	8.02	9.65	7.31	7.70	
Octubre	18.16	9.35	8.57	5.15	8.25	9.41	7.31	7.73	
Noviembre	18.85	8.80	7.89	6.35	8.85	9.17	7.30	7.93	
Diciembre	18.86	8.00	8.54	6.29	8.95	8.72	7.34	7.93	

FUENTE: Banco de México.

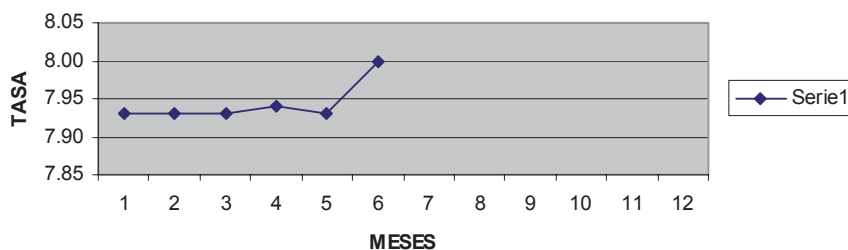
Fuente: Elaboración propia con cifras proporcionadas por el Banco de México. Instituto Nacional de Geografía y Estadística. <http://dgcnesyp.inegi.gob.mx/cgi-win/bdieinti.exe/NIVA0500880010#ARBOL> (consultado en agosto 02 de 2008)

Tasa de interés interbancaria de equilibrio (TIEE)
2000-2007 (cifras al cierre del año)



Fuente: Elaboración propia con cifras proporcionadas por el Banco de México. Instituto Nacional de Geografía y Estadística. <http://dgcnesyp.inegi.gob.mx/cgi-win/bdieinti.exe/NIVA0500880010#ARBOL> (consultado en agosto 02 de 2008)

Tasa de interés interbancaria de equilibrio (TIEE)
enero-junio 2008 (cifras al final de cada mes)



Fuente: Elaboración propia con cifras proporcionadas por el Banco de México. Instituto Nacional de Geografía y Estadística. <http://dgcnesyp.inegi.gob.mx/cgi-win/bdieinti.exe/NIVA0500880010#ARBOL> (consultado en agosto 02 de 2008)

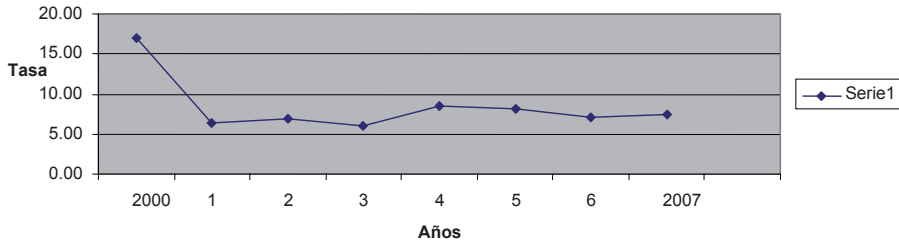
5. Tasa de rendimiento de los cetes

TASA DE RENDIMIENTO DE LOS CETES (28 días)									
Periodo	2000	2001	2002	2003	2004	2005	2006	2007	2008
Enero	16.19	17.89	6.97	8.27	4.95	8.60	7.88	7.04	7.42
Febrero	15.81	17.34	7.91	9.04	5.57	9.15	7.61	7.04	7.43
Marzo	13.66	15.80	7.23	9.17	6.28	9.41	7.37	7.04	7.43
Abril	12.93	14.96	5.76	7.86	5.98	9.63	7.17	7.01	7.44
Mayo	14.18	11.95	6.61	5.25	6.59	9.75	7.02	7.24	7.44
Junio	15.65	9.43	7.30	5.20	6.57	9.63	7.02	7.20	7.56
Julio	13.73	9.39	7.38	4.57	6.81	9.61	7.03	7.19	
Agosto	15.23	7.51	6.68	4.45	7.21	9.60	7.03	7.20	
Septiembre	15.06	9.32	7.34	4.73	7.36	9.21	7.06	7.21	
Octubre	15.88	8.36	7.66	5.11	7.76	8.91	7.05	7.20	
Noviembre	17.56	7.43	7.30	4.99	8.20	8.71	7.04	7.44	
Diciembre	17.05	6.29	6.88	6.06	8.50	8.22	7.04	7.44	

FUENTE: Banco de México. Indicadores Económicos.

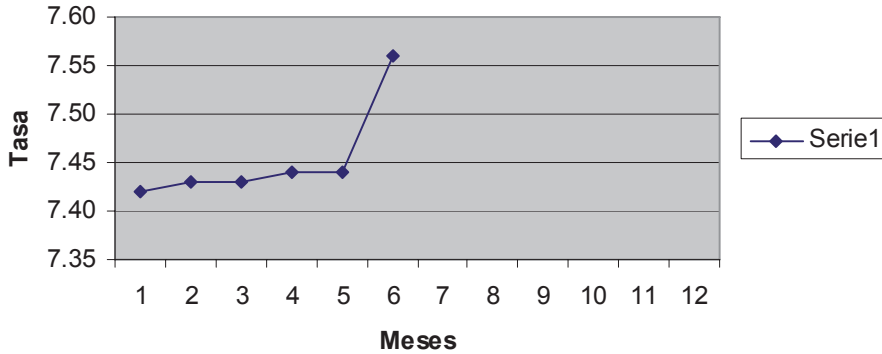
Fuente: Elaboración propia con cifras proporcionadas por el Banco de México. Instituto Nacional de Geografía y Estadística. <http://dgcnesyp.inegi.gob.mx/cgi-win/bdieinti.exe/NIVA0500880010#ARBOL> (consultado en agosto 02 de 2008)

Tasa de rendimiento de cetes
2000-2007 (cifras al cierre del año)



Fuente: Elaboración propia con cifras proporcionadas por el Banco de México. Instituto Nacional de Geografía y Estadística. <http://dgcnesyp.inegi.gob.mx/cgi-win/bdieinti.exe/NIVA0500880010#ARBOL> (consultado en agosto 02 de 2008)

Tasa de rendimiento de cetes
enero-junio 2008 (cifras al final de cada mes)



Fuente: Elaboración propia con cifras proporcionadas por el Banco de México. Instituto Nacional de Geografía y Estadística. <http://dgcnesyp.inegi.gob.mx/cgi-win/bdieinti.exe/NIVA0500880010#ARBOL> (consultado en agosto 02 de 2008)

6. Unidades de inversión (UDIS)

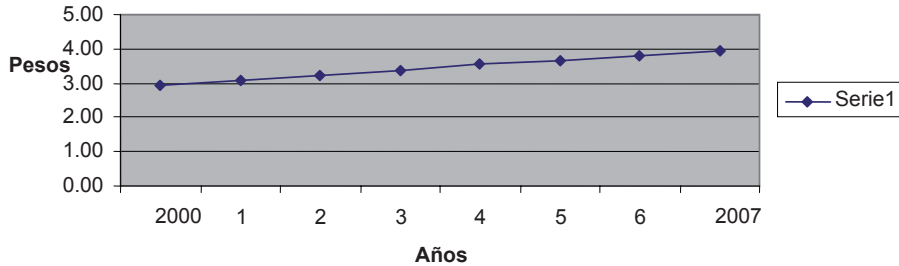
La unidad de inversión es una unidad de cuenta de valor real constante, en la que pueden denominarse títulos de crédito, salvo cheques y en general contratos mercantiles u otros actos de comercio. El 1° de abril de 1995 se publicó en el Diario Oficial de la Federación el Decreto por el que se establecen las obligaciones que podrán denominarse en UDIS. Desde el 4 de abril de 1995 el Banco de México publica en el Diario Oficial de la Federación el valor en moneda nacional de la Unidad de Inversión, para cada día.

UNIDADES DE INVERSIÓN (UDIS)									
Tipo de cambio del peso respecto de las UDIS									
Periodo	2000	2001	2002	2003	2004	2005	2006	2007	2008
Enero	2.70	2.94	3.07	3.24	3.37	3.53	3.66	3.81	3.95
Febrero	2.74	2.95	3.09	3.25	3.39	3.54	3.68	3.83	3.96
Marzo	2.76	2.95	3.09	3.26	3.41	3.56	3.68	3.83	3.99
Abril	2.77	2.97	3.11	3.28	3.41	3.57	3.69	3.84	4.01
Mayo	2.78	2.98	3.12	3.28	3.42	3.58	3.68	3.83	4.01
Junio	2.80	2.99	3.13	3.27	3.41	3.56	3.68	3.82	4.02
Julio	2.81	2.99	3.14	3.28	3.42	3.57	3.68	3.83	
Agosto	2.82	2.99	3.15	3.28	3.43	3.58	3.69	3.85	
Septiembre	2.84	3.01	3.17	3.30	3.46	3.59	3.72	3.87	
Octubre	2.86	3.03	3.18	3.31	3.48	3.60	3.76	3.89	
Noviembre	2.88	3.05	3.20	3.33	3.51	3.61	3.76	3.91	
Diciembre	2.91	3.06	3.23	3.35	3.53	3.64	3.79	3.93	

FUENTE: Banco de México (cotización al cierre de mes)

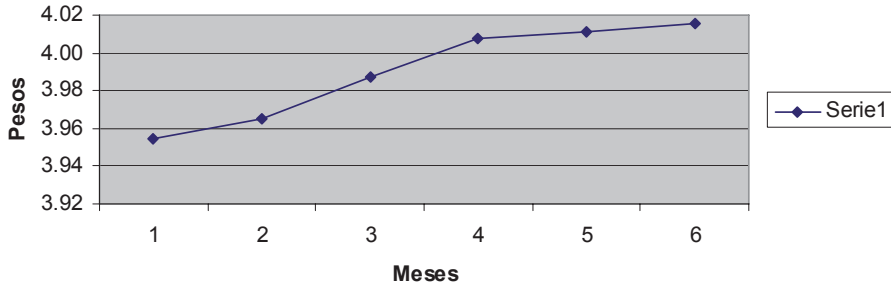
Fuente: Elaboración propia con cifras proporcionadas por el Banco de México Instituto Nacional de Geografía y Estadística. <http://dgcnesyp.inegi.gob.mx/cgi-win/bdieinti.exe/NIVA0500880010#ARBOL> (consultado en agosto 02 de 2008)

Unidades de inversión (UDIS) Tipo de cambio respecto de las UDIS
2000-2007 (cifras al cierre del año)



Fuente: Elaboración propia con cifras proporcionadas por el Banco de México Instituto Nacional de Geografía y Estadística. <http://dgcnesyp.inegi.gob.mx/cgi-win/bdieinti.exe/NIVA0500880010#ARBOL> (consultado en agosto 02 de 2008)

Unidades de inversión (UDIS) Tipo de cambio respecto de las UDIS
2000-2007 (cifras al cierre del año)



Fuente: Elaboración propia con cifras proporcionadas por el Banco de México Instituto Nacional de Geografía y Estadística. <http://dgcnesyp.inegi.gob.mx/cgi-win/bdieinti.exe/NIVA0500880010#ARBOL> (consultado en agosto 02 de 2008)

Referencias

- Banco de México. Instituto Nacional de Geografía y Estadística. <http://www.inegi.gob.mx/est/contenidos/espanol/rutinas/ept.asp?t=fin11&c=547> (consultado en agosto 02 de 2008)
- Banco de México. Instituto Nacional de Geografía y Estadística. <http://dgcnesyp.inegi.gob.mx/cgi-win/bdieintsi.exe/SER126449> (consultado en agosto 02 de 2008)
- Banco de México. Instituto Nacional de Geografía y Estadística. <http://dgcnesyp.inegi.gob.mx/cgi-win/bdieintsi.exe/NIVA0500880010#ARBOL> (consultado en agosto 02 de 2008)
- Bolsa Mexicana de Valores. Instituto Nacional de Geografía y Estadística. <http://dgcnesyp.inegi.gob.mx/cgi-win/bdieintsi.exe/NIVA0500880030#ARBOL>