



Figura 1. Estructura VII de la antigua ciudad de Calakmul rodeada de selva. Fotografía tomada desde la estructura II por Albert Maurilio Chan Dzul.

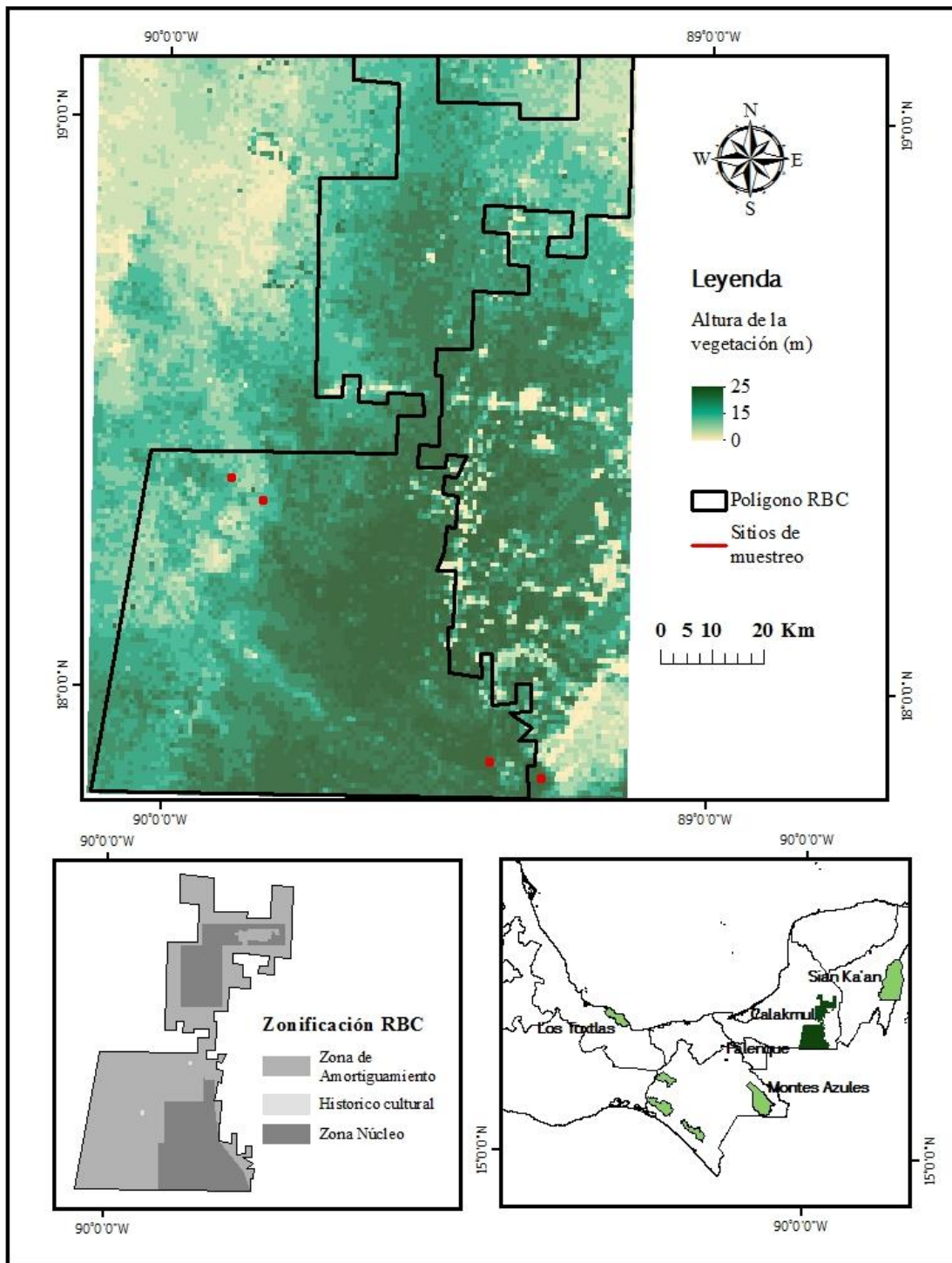


Figura 2. Área de estudio y ubicación de los sitios de muestreo dentro de la Reserva de la Biósfera Calakmul (RBC), en el sur de la Península de Yucatán, Campeche, México. Modelo de elevación digital Lidar de alta resolución (INEGI, 2009).



Figura 3. Algunos de los componentes del mosaico de tipos de vegetación en Calakmul.



Figura 4. Mono araña *Ateles geoffroyi* (izquierda) y mono aullador *Alouatta pigra* (derecha) en el dosel de las selvas sub-perennifolias de Calakmul. Fotografías tomadas por Albert Maurilio Chan Dzul.



Figura 12b. *Deltochilum scabriusculum* rodando una bola de carne de cascabel (*Crotalus sp.*).



Figura 14b. *Deltochilum lobipes* cortando carne del cadáver de una cascabel (*Crotalus sp.*).



Figuras 5-10. 5. *Canthon (Canthon) cyanellus*, 6. *C. (C.) indigaceus chiapas*, 7. *C. (Glaphyrocanthon) euryscelis*, 8. *C. (Gl.) femoralis*, 9. *C. (Gl.) leechi*, 10. *C. (Gl.) subhyalinus* a y b; ilustrando la variación en la coloración de los élitros que se encuentra en Calakmul.

11



2 mm

12



2 mm

13



2 mm

14



2 mm

15



2 mm

16



2 mm

17



2 mm

18



2 mm

Figuras 11-18. 11. *Deltochilum (Aganhyboma) acropyge*, 12. *D. (Deltochilum) scabriusculum scabriusculum*, 13. *D. (Deltohyboma) pseudoparile*, 14. *D. (Hybomidium) lobipes*, 15. *D. (H.) carrilloi*, 16. *Megathoposoma candezei*, 17. *Pseudocanthon perplexus*, 18. *Sisyphus mexicanus*.

19



20



21



22



23



Figuras 19-23. 19. *Eurysternus angustulus*, 20. *E. caribaeus*, 21. *E. foedus*, 22. *E. magnus*, 23. *E. mexicanus*.

24



25



26



27



28 ♀



28 ♂



29



30



Figuras 24-30. 24. *Ateuchus chrysopyge*, 25. *Bdelyroopsis bowditchi*, 26. *Martinezidium maya*, 27. *Uroxys chichanich*, 28. *Uroxys deavilai* ♀ y ♂, 29. *Uroxys microcularis*, 30. *Uroxys micros*.

31



32



33



34



35



Figuras 31-35. 31. *Canthidium (Canthidium) ardens*, 32. *C. (C.) moroni*, 33. *C. (C.) pseudoperceptible*, 34. *C. (C.) pseudopuncticolle*, 35. *C. (Neocanthidium) centrale*.

36 ♀



36 ♂



37 ♀



37 ♂



38 ♀



38 ♂

Figuras 36-38 . 36. *Coprins incertus* ♀ y ♂, **37.** *C. laeviceps* ♀ y ♂, **38.** *Dichotomius amplicollis* ♀ y ♂.

38 ♀



38 ♂



39 ♀



39 ♂



40 ♀



40 ♂



Figuras 39-41. 39. *Coprophanaeus (Coprophanaeus) corythus* ♀ y ♂, 40. *Phanaeus (Notiophanaeus) endymion* ♀ y ♂, 41. *Phanaeus (Phanaeus) pilatei* ♀ y ♂.

42 ♀



42 ♂



43 ♀



43 ♂



44 ♀



44 ♂



45 ♀



45 ♂



46 ♀



Figuras 42-46. 42. *Onthophagus batesi* ♀ y ♂, 43. *O. carpophilus* ♀ y ♂, 44. *O. coscineus* ♀ y ♂, 45. *O. crinitus* ♀ y ♂, 46. *O. cyclographus* ♀..

46 ♂



2 mm

47 ♀



2 mm

47 ♂



2 mm

48 ♀



2 mm

48 ♂



2 mm

49 ♀

49 ♂



2 mm

50 ♀



2 mm

50 ♂



2 mm

Figuras 46-50. 46. *Onthophagus cyclographus* ♂, 47. *O. landolti* ♀ y ♂, 48. *O. longimanus* ♀ y ♂, 49. *O. maya* ♀ y ♂, 50. *O. rhinolophus* ♀ y ♂.

51 ♀



51 ♂



Figura 51. *Onthophagus yucatanus* ♀ y ♂.